

Nuss des Monats (März 2023)



Lösung

1. Märznuss

A: Gewicht von Anna, B: Gewicht von Bine, C: Gewicht von Carla (alles in Pfund)

$$B = A + 10$$

$$C = B + 10 = A + 20$$

$$\text{Also ergibt sich } A = (396 - 30) : 3 = 366 : 3 = 122$$

Damit wiegt Anna 122 Pfund, Bine 132 Pfund und Carla 142 Pfund.

Für die Bräutigame bleiben also insgesamt noch
500 kg – 396 Pfund, d.h. 1000 Pfund – 396 Pfund, also 604 Pfund übrig.

Durch Probieren kann man herausfinden:

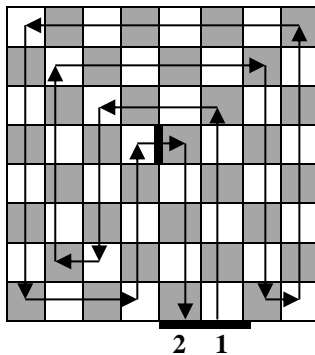
Erwin wiegt 122 Pfund, gehört also zu Anna,

David wiegt $1,5 \times 132$ Pfund = 198 Pfund, gehört also zu Bine und

Freddy wiegt 2×142 Pfund = 284 Pfund und gehört also zu Carla.

$$\text{Kontrolle: } 122 + 198 + 284 = 604$$

2. Märznuss



Der Turm biegt vierzehn mal ab.

Bis zum nächsten Nüsse-Knacken!

Die Fachschaft Mathematik